

[Home](#)

Διασύνδεση του Galaxy Retail με EFT/POS τερματικά μέσω Φ.Η.Μ.Α.Σ. (με πρωτόκολλο 1155/2023)

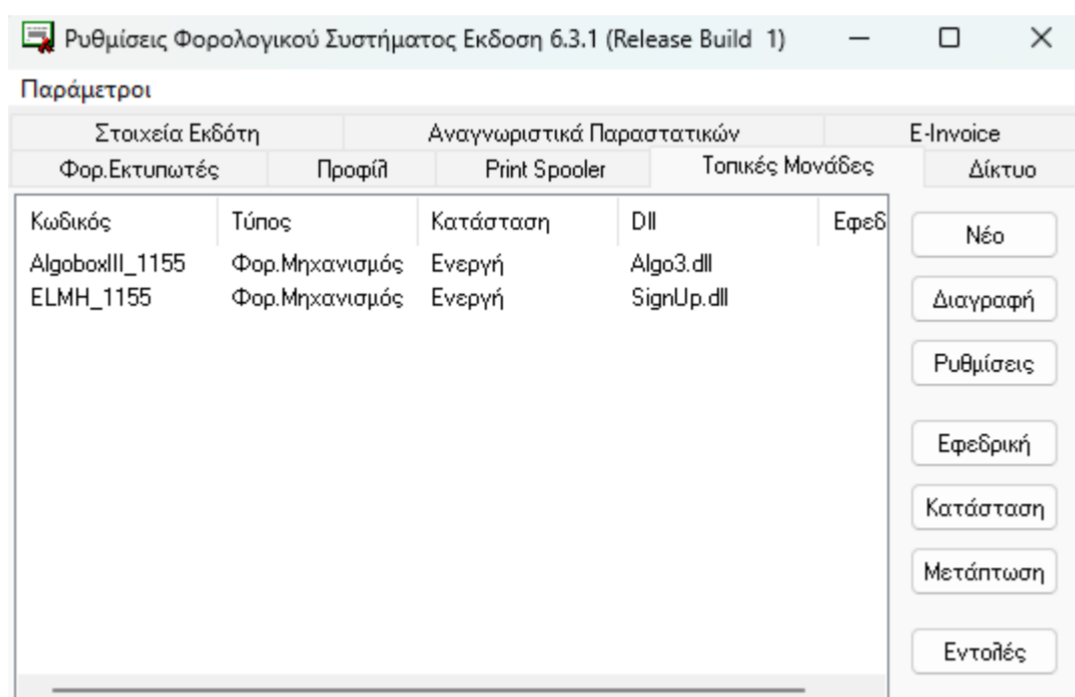
Εισαγωγή

Στη διαδικασία σήμανσης παραστατικών μέσω Φ.Η.Μ.Α.Σ. με πρωτόκολλο 1155/2023 γίνεται λήψη σήμανσης από τους ΦΗΜΑΣ και **υποστηρίζεται η διασύνδεση με EFT/POS για πληρωμές με κάρτα.**

Παραμετροποίηση

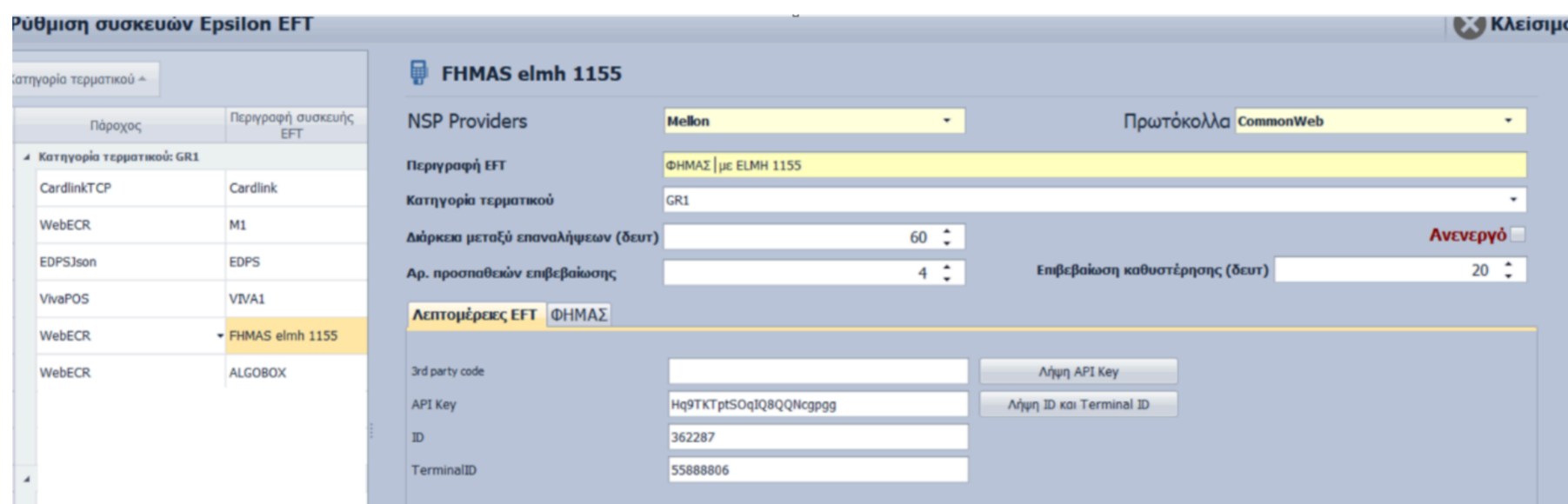
Στο κεφάλαιο αυτό παραθέτουμε την **επιπλέον παραμετροποίηση** που πρέπει να εφαρμοστεί στις σχετικές οντότητες της εφαρμογής για τη *διασύνδεση με EFT/POS για πληρωμές με κάρτα και χρήση ΦΗΜΑΣ, που υποστηρίζει το πρωτόκολλο 1155.*

Η διασύνδεση με EFT/POS για πληρωμές με κάρτα και χρήση ΦΗΜΑΣ (1155) καθιστά απαραίτητη τη **Ζεύξη του EFT/POS τερματικού με τον φορολογικό μηχανισμό (τύπου 1155)**, που έχει δηλωθεί στον SFP.



Ρυθμίσεις συσκευών Epsilon EFT

Αφού ορίσετε τις **κοινές ρυθμίσεις** μιας **συσκευής Epsilon EFT - NSP Providers**, **Πρωτόκολλα**, **Περιγραφή EFT**, **Κατηγορία Τερματικού** αλλά και τις **ρυθμίσεις συσκευών EFT ανά NSP και πρωτόκολλο** - 3rd party code, API Key, ID, Terminal ID, (**Συμβουλευτείτε την ενότητα "Ρυθμίσεις συσκευών Epsilon EFT" προηγούμενου άρθρου** για τη συμπλήρωσή τους)



Πατήστε στη **σελίδα "ΦΗΜΑΣ"** και συμπληρώστε κατάλληλα :

- Το Ψευδώνυμο
- Το Serial Number του φορολογικού μηχανισμού

Εκτελώντας το **Έλεγχος Ζεύξης** η εφαρμογή εκτελεί αυτόματο έλεγχο της σύνδεσης του φορολογικού μηχανισμού με την EFT συσκευή. Αν ο έλεγχος ολοκληρωθεί επιτυχώς συμπληρώνονται αυτόματα τα πεδία :

- Κλειδί Session ΦΗΜΑΣ
- Τιμή ελέγχου κλειδιού ΦΗΜΑΣ

ενώ,

το πεδίο **"Επιτυχής ζεύξη"** λαμβάνει σχετική ένδειξη



FHMAS elmh 1155

NSP Providers: **Mellon** Πρωτόκολλα: **CommonWeb**

Περιγραφή EFT: ΦΗΜΑΣ 1155 με ELMH

Κατηγορία τερματικού: GR1

Διάρκεια μεταξύ επαναλήψεων (δευτ): 60 **Ανενεργό**

Αρ. προσπαθειών επιβεβαίωσης: 4 Επιβεβαίωση καθυστέρησης (δευτ): 20

Λεπτομέρειες EFT **ΦΗΜΑΣ**

Ζεύξη με ΦΗΜΑΣ

Λεπτομέρειες ΦΗΜΑΣ

Ψευδώνυμο: ELMH

Serial Number: DMJ77000047 Έλεγχος ζεύξης

Κλειδί Session ΦΗΜΑΣ: C7785AC744019ACCB94E57AC709B83A4

Τιμή ελέγχου κλειδιού ΦΗΜΑΣ: 6700E0

Επιτυχής ζεύξη

Σημείωση: Στην τρέχουσα έκδοση υποστηρίζονται οι NSP Providers "Mellon" και "NEXI".



Κουμπί εμφάνισης πληροφοριών για τη συσκευή **Cardlink**

Η εφαρμογή ενσωματώνει το κουμπί

Cardlink

NSP Providers: **Cardlink**

Περιγραφή EFT: Cardlink

Κατηγορία τερματικού:

Διάρκεια μεταξύ επαναλήψεων (δευτ): 180

Αρ. προσπαθειών επιβεβαίωσης: 10

Unique Integrator Id:

Λεπτομέρειες EFT **ΦΗΜΑΣ**

EFT IP:

Θύρα EFT: 4000

ID:

TerminalID:

για την εμφάνιση χρήσιμων και απαραίτητων πληροφοριών σχετικά με τη συσκευή **Cardlink**.

Πληροφορίες στοιχείων EFT

Πληροφορίες στοιχείων EFT Κλείσιμο

Συμπληρώστε τα στοιχεία της συσκευής όπως υποδεικνύει η εικόνα

Cardlink

NSP Providers: **Cardlink**

Περιγραφή EFT: Cardlink

Κατηγορία τερματικού:

Διάρκεια μεταξύ επαναλήψεων (δευτ): 180

Αρ. προσπαθειών επιβεβαίωσης: 10

Unique Integrator Id:

Λεπτομέρειες EFT **ΦΗΜΑΣ**

EFT IP:

Θύρα EFT:

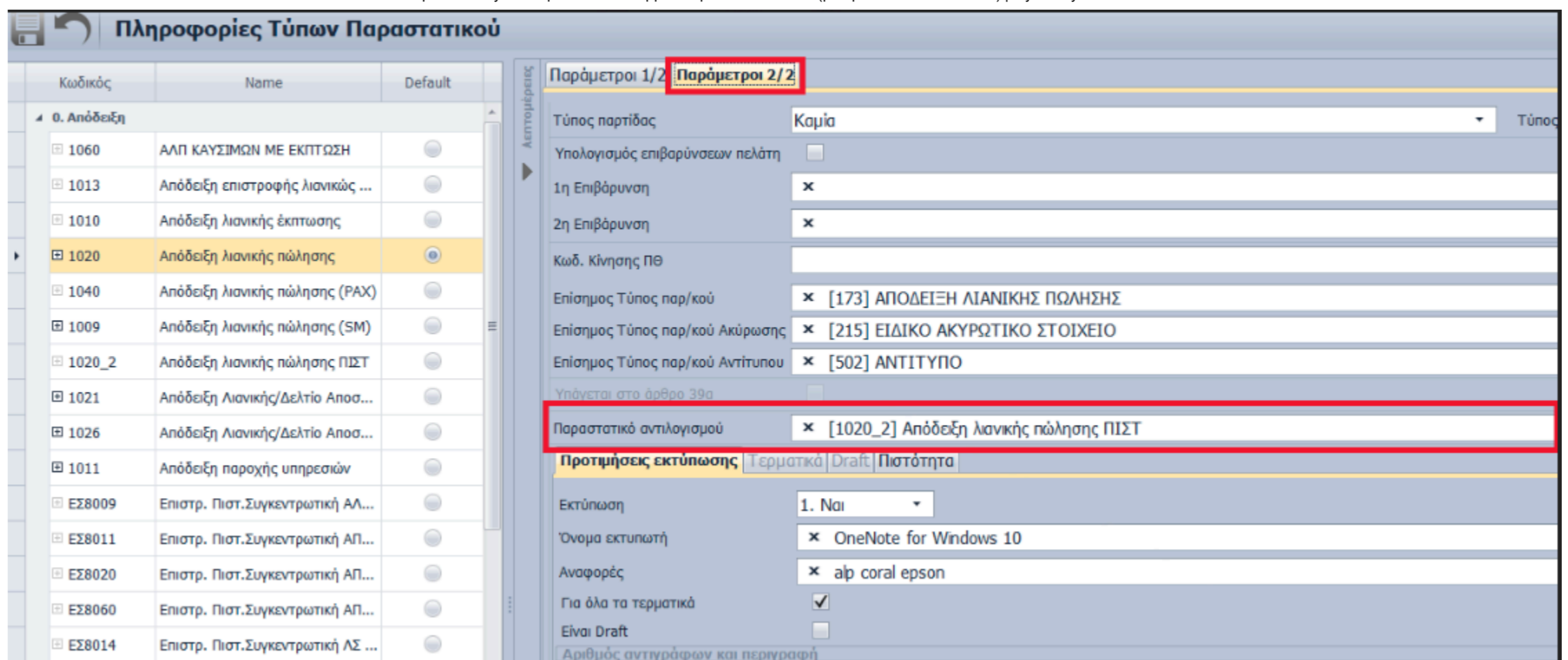
ID:

TerminalID:

Το κουμπί αυτό ως **οδηγός άντλησης πληροφοριών προβλέπεται** να ενσωματωθεί (προς διευκόλυνση του χρήστη) και στις λοιπές EFT συσκευές στο μέλλον.

Τρόπος πληρωμής

Από την παραμετροποίηση των τρόπων πληρωμής καταχωρίστε έναν τρόπο πληρωμής για χρήση με το Epsilon EFT.



Παραμετροποίηση SFP

Για την Παραμετροποίηση SFP συμβουλευτείτε τα [αναφερθέντα](#) στην ενότητα **“Σήμανση παραστατικών μέσω Φ.Η.Μ.Α.Σ.”**

Υλοποίηση διασύνδεσης με EFT/POS για πληρωμές με πιστωτική κάρτα και σήμανση ΦΗΜΑΣ 1155/2023

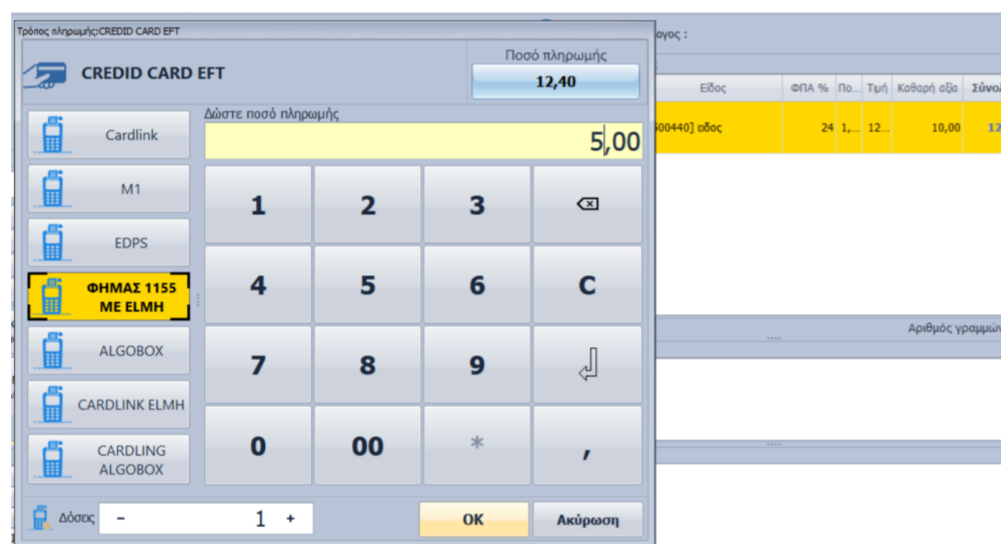
Πληρωμή με πιστωτική κάρτα και χρήση ΦΗΜΑΣ 1155

Καταχωρίστε το παραστατικό (έστω απόδειξη λιανικής) για την πώληση είδους, συνολικής αξίας 12,40 .

Εκτελέστε το action της πληρωμής με κάρτα (EFT). Ανοίγει σχετική οθόνη με **λίστα με τα διασυνδεδεμένα EFT-POS**.

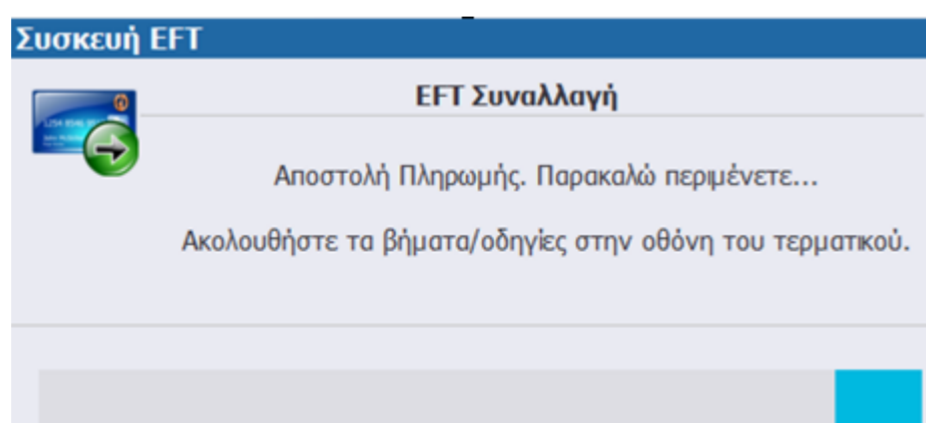
Επιλέξτε :

- το EFT-POS στο οποίο θέλετε να κάνετε την είσπραξη *έστω ΦΗΜΑΣ 1155 με ELMH* (το χρώμα του πλαισίου γίνεται **κίτρινο**)
- το **ποσό πληρωμής** (ολόκληρο το ποσό ή μέρος αυτού)
- το **πλήθος δόσεων** (αν δεν πρόκειται για εφάπαξ εξόφληση)



Με **“OK”** γίνεται η επικοινωνία με την επιλεγμένη συσκευή POS και αποστέλλεται σ' αυτή η *απαίτηση πληρωμής*.

Η εφαρμογή θα απαντήσει με την οθόνη αναμονής (για την αποστολή πληρωμής).



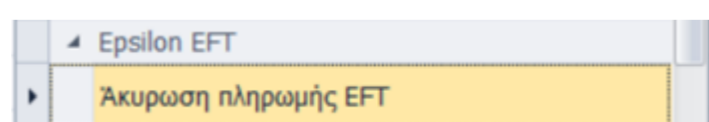
Μόλις **ολοκληρωθεί επιτυχώς** η εξόφληση συναλλαγής στο POS τερματικό, η εφαρμογή ενημερώνεται σχετικά .

Ακύρωση πληρωμής EFT

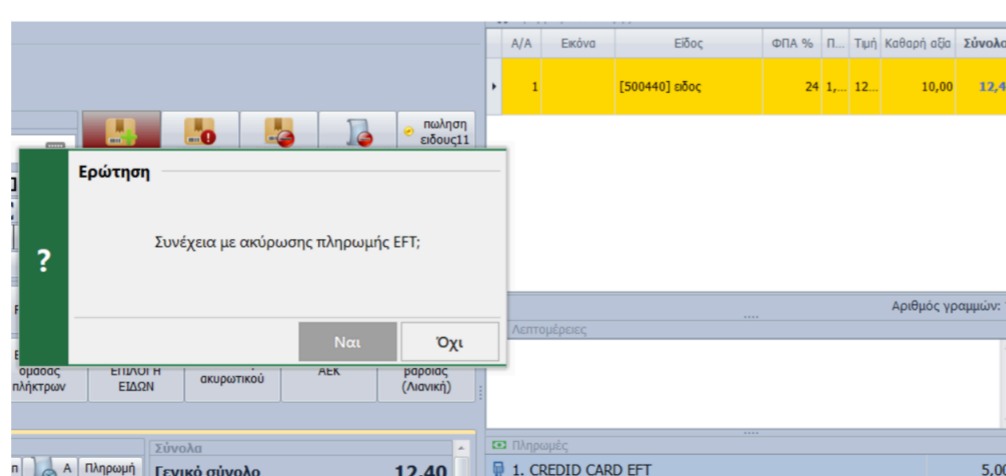
Μπορείτε να ακυρώσετε μία χρέωση που έγινε στην πιστωτική κάρτα του πελάτη για την επιλεγμένη συναλλαγή (*περνώντας εκ νέου την κάρτα με την οποία έγινε αρχικά αυτή η συναλλαγή*).

Δείτε πως

- Επιλέξτε τον τύπο του παραστατικού (απόδειξη λιανικής)
- Καταχωρίστε τα είδη του παραστατικού
- Ενημερώστε τον τρόπο πληρωμής EFT (πληρωμή με κάρτα), *συμπληρώστε το ποσό πληρωμής*
- Εκτελέστε την ενέργεια **“Ακύρωση πληρωμής EFT”**



- Επιβεβαιώστε με **“Ναι”** στο μήνυμα που εμφανίζεται



- Αποστέλλεται το αίτημα ακύρωσης στο POS τερματικό και εφόσον ολοκληρωθεί, εμφανίζεται η πληρωμή ως ακολούθως :

A/A	Εικόνα	Είδος	ΦΠΑ %	Π...	Τιμή	Καθαρή αξία	Σύνολο
1		[500440] εδος	24	1,...	12,...	10,00	12,40

Αριθμός γραμμών: 1

Λεπτομέρειες

Πληρωμές

1. CREDIT CARD EFT 5,00

Η ακύρωση της πληρωμής EFT καταγράφεται στη λίστα **"Αναζήτηση Συναλλαγών EFT"**, ο τύπος της εντολής έχει μαρκαριστεί με το λεκτικό **"Ακύρωση EFT"**.

Έλεγχος πληρωμής EFT

Σε περίπτωση που υπάρχει κάποιο πρόβλημα με τη διαδικασία της πληρωμής και η εφαρμογή δεν παραλάβει το αποτέλεσμα της από το EFT-POS, η εγγραφή εμφανίζεται με πορτοκαλί χρώμα. Πατώντας επί της πληρωμής EFT και εκτελώντας την ενέργεια **"Έλεγχος πληρωμής EFT"**, η εφαρμογή επικοινωνεί με το EFT-POS και διενεργεί έλεγχο εγκυρότητας της πληρωμής - ενημέρωση της κατάστασής της.

Εκτός από τις προαναφερθείσες διαδικασίες, η εφαρμογή ενσωματώνει στην ομάδα **"Συναλλαγή"** και **"Epsilon EFT"** των "Παραμέτρων πλήκτρων" (του περιβάλλοντος σχεδίασης) την ενέργεια **"Χειροκίνητη διόρθωση πληρωμής EFT"**.

Χειροκίνητη διόρθωση πληρωμής EFT

Η ενέργεια προστίθεται (με τους γνωστούς χειρισμούς) σε πλήκτρο στο Layout της εφαρμογής για την ενημέρωση του Retail με την EFT πληρωμή σε περίπτωση που διακοπεί η επικοινωνία της εφαρμογής με την EFT συσκευή κατά την αποστολή πληρωμής στο EFT σύστημα .

Παράμετροι πλήκτρων

Πλήκτρα

- (06) PROMO με Coral Gas
- (07) Σχόλιο Συναλλαγής
- (08) Συναλλαγές EFT
- (09) Αναζήτηση παραστατικών
- (10) Απόδειξη Παροχής Υπηρεσιών
- (11) eBooks Export
- (12) Get transaction status from e
- (13) Cancel Transaction
- (14) Αποσύνδεση
- (15) EFT Transactions
- (16) Item Edit Data
- (17) Χειροκίνητη διόρθωση πληρωμής EFT
- (18) Σχόλιο

Ιδιότητες

(Συλλογή)

ActionData

ActionID eee747c0-5ae3-4997-98...

Category

Color Transparent

Color2 Transparent

Description Χειροκίνητη διόρθωση π...

DynamicName (17) Χειροκίνητη διόρθωση πλ...

Font Tahoma; 10pt

ForeColor Black

Image (κανένα)

ImageAlignToText None

Ενέργεια

Χειροκίνητη διόρθωση πληρωμής EFT

Περιγραφή

- > eBooks
- > EFT
- Εpsilon EFT
- Ακύρωση πληρωμής EFT
- Έλεγχος πληρωμής EFT
- Έλεγχος συναλλαγών EFT
- Στοιχεία πληρωμής EFT
- Χειροκίνητη διόρθωση πληρωμής EFT
- > EpsilonNET
- > Fuel exposed services

Συγκεκριμένα,

Αν κατά την αποστολή μιας πληρωμής με κάρτα από το "Galaxy Retail" στο σύστημα EFT, η σύνδεση με το EFT/POS διακοπεί (για οποιαδήποτε αιτία) και η πληρωμή ολοκληρωθεί στο EFT/POS αλλά η εφαρμογή **δεν παραλάβει το αποτέλεσμα της από το EFT**, τότε εκτελώντας την ενέργεια **"Χειροκίνητη διόρθωση πληρωμής EFT"**, μπορεί η EFT πληρωμή, που κρατιέται σε εκκρεμότητα στο Galaxy Retail, να ολοκληρωθεί χειροκίνητα .

Πώς

Εκτελέστε την εφαρμογή και (μετά τη διακοπή)ξαναμπείτε στην εταιρία. Η εφαρμογή εμφανίζει την εκκρεμή συναλλαγή με **πορτοκαλί χρώμα**.

A/A	Εικόνα	Είδος	ΦΠΑ %	Πο...	Τιμή	Καθαρή αξία	Σύνολο
1		[500440] εδος	24	1,...	12...	10,00	12,40

Αριθμός γραμμών: 1

Λεπτομέρειες

Πληρωμές

1. CREDIT CARD EFT 0,00

Επιλέξτε την εγγραφή και εκτελέστε την ενέργεια “Χειροκίνητη διόρθωση πληρωμής EFT”

Στην οθόνη “Στοιχεία πληρωμής EFT” (που ανοίγει) ολοκληρώστε την πληρωμή και πατήστε “Αποθήκευση”.

Στοιχεία πληρωμής EFT

Στοιχεία πληρωμής EFT Κλείσιμο

Γενικά στοιχεία

EFT

Τύπος	Mellon	Αξία	0,00
Τύπος εντολής	Πώληση	Ποσό Loyalty	0,00
		Δόσεις	0
Κατάσταση	Εκκρεμεί	Αποτέλεσμα	Άγνωστο
Acquirer			
Σειρά	Φ1	RRN	
Κωδ. εξουσιοδότησης		PAN κάρτας	
Τερματικό		Αρ. Batch	
ID Συν/λής		Uniqueid συναλλαγής	

Στοιχεία Παρόχου

Κατάσταση **Ολοκληρώθηκε**

Αποθήκευση

Η εγγραφή εμφανίζεται με μπλε χρώμα. Αποδεχτείτε τις ενέργειες και κλείστε τη συναλλαγή.

[Galaxy One Touch Retail](#)

Navigation

Home
Services
About Us
Library
Galaxy Help Center

Settings

My account
Permissions
Companies
Services
Log out

Contact

Leof. Syggrou 350,
Kallithea 176 74,
Athens, Greece
T: +30 211 500 7000

P. Tsaldari & Zaimi 2,
Melissia 151 27,
Athens, Greece
T: +30 211 1080 000

Parodos 17th Noemvriou 87,
EMO Zoni, Pylaia, 555 34,
Salonica, Greece
T: +30 231 098 1700

Email: info@epsilon-singularlogic.eu
Website: www.epsilon-singularlogic.eu

We are social

Twitter
Facebook
LinkedIn
YouTube